

2024

**ТОМСКИЕ
МЕБЕЛЬНЫЕ
ФАСАДЫ**

КАТАЛОГ ФАСАДОВ
ПЛИТНЫХ МАТЕРИАЛОВ

«Томские Мебельные Фасады» – качество, которому доверяют!

/СОДЕРЖАНИЕ

_Акрил	стр. 2-5
_SuperMat	стр. 6-7
_SynchroStyle STONE & WOOD	стр. 8-11
_SynchroWood STONE & WOOD	стр. 12-17
_Пластик FENIX & CleanTouch	стр. 18-19
_Правила эксплуатации	стр. 20-21

АКРИЛ



• Фантом серый



Устойчивость к УФ



Защита от отпечатков



Бархатистая поверхность



Износостойкость



Стойкость к бытовой химии



Устойчив к пятнам

/АКРИЛ

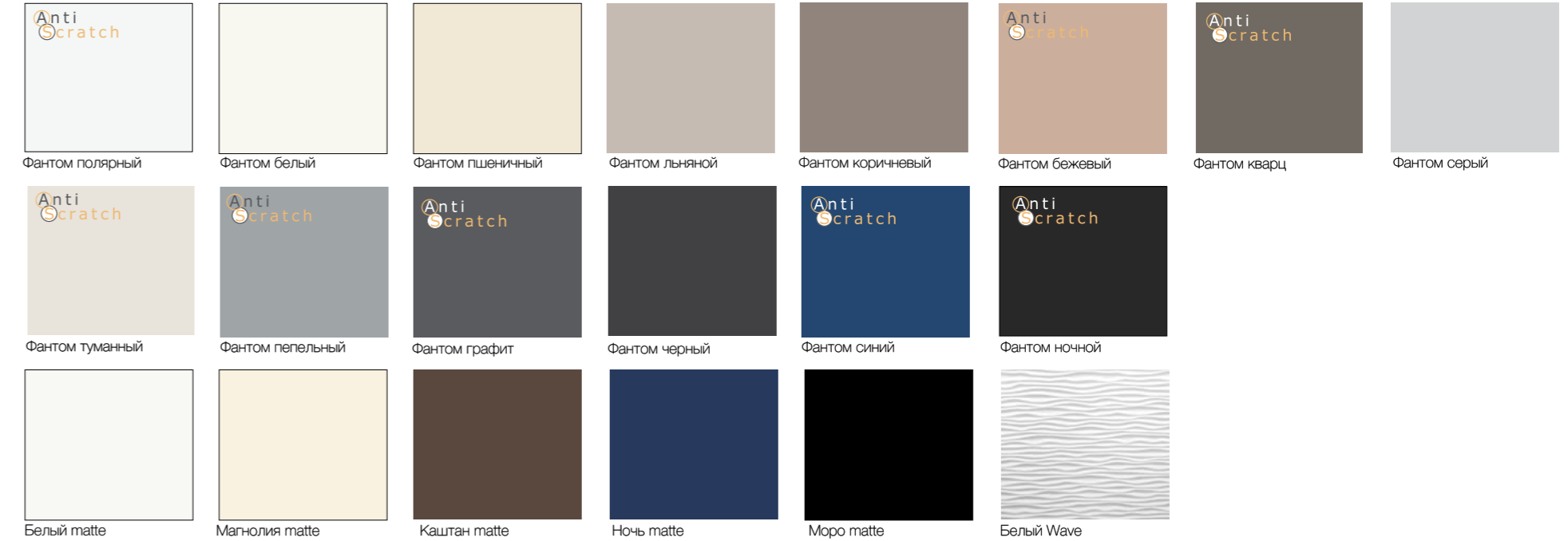
Перечень декоров акриловых фасадов



Акриловый пластик произведен в Италии и Австрии



Матовое покрытие



Фантом полярный, Фантом белый, Фантом пшеничный, Фантом льняной, Фантом коричневый, Фантом бежевый, Фантом кварц, Фантом серый

Фантом туманный, Фантом пепельный, Фантом графит, Фантом черный, Фантом синий, Фантом ночной

Белый matte, Магнолия matte, Каштан matte, Ночь matte, Моро matte, Белый Wave

_Характеристики

покрытие: акриловый пластик глянцевый (степень глянца до 90%)
 акриловый пластик ультраматовый
 основа: плита МДФ
 размер листа: 2800x1220, 2800x1300 (более подробно в прайс-листе)
 размер фасада: max 2700x1100
 толщина: 19 мм (вино, моро: 20 мм)
 соединение кромки: бесклеевой шов с использованием технологии Hot Air и PUR клей

_Преимущества фасадов

Отсутствие эффекта шагреновой поверхности.
 Уникальная глубина цвета поверхности, полученная в результате особой технологии прокрашивания.
 Бесклеевой шов с использованием технологии Hot Air и PUR-клея позволяет эксплуатировать фасады в более сложных условиях, таких как повышенная температура и повышенная влажность воздуха.



Данные фасады с уникальным покрытием Anti Scratch - это смесь специальных силиконовых смол, которые усиливают ряд преимуществ акрила:



Износостойкость



Стойкость к бытовой химии



Устойчив к пятнам

_Внимание!

Изображения и цвет представленных декоров могут незначительно отличаться от оригинала продукции. Мы рекомендуем Вам делать свой выбор по образцам, представленных в наших офисах продаж.

Перечень декоров акриловых фасадов

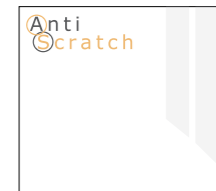


Акриловый пластик произведен
в Италии и Австрии

Глянцевое покрытие



Лед



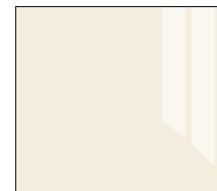
Белое стекло



Бисквит



Кремовое стекло



Магнолия



Сэнд



Латте



Кориандр



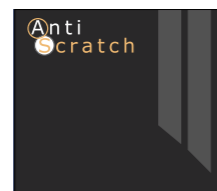
Макиато



Шейл



Пепел



Тауп



Ниагара



Сапфир



Вино



Виола

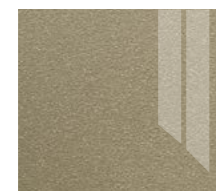


Моро

Глянцевое покрытие + металлик



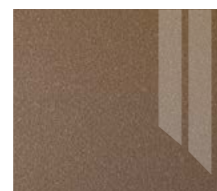
Зефир



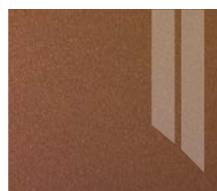
Имбирь



Песчаник



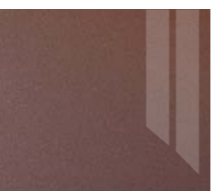
Античное золото



Охра



Капучино



Розовое золото



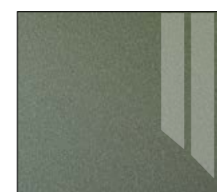
Кофейная бронза



Кварц



Асфальт



Зеленая латунь

Акриловый фасад ДУ (дверь угловая)

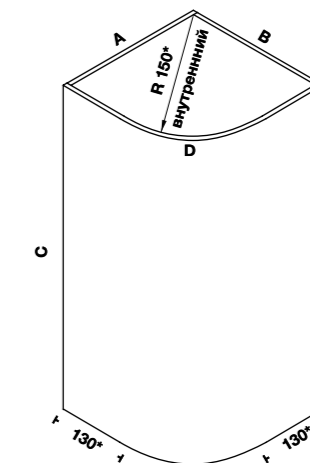


Акриловый пластик произведен
в Италии и Австрии

**_Фасад ДУ (дверь угловая)**

На гнутых участках используется кромка с клеевым соединением.
На прямых участках использование технологии Hot Air и PUR клей.

Информация: если фасады ДУ будут установлены друг над другом,
об этом необходимо указать при оформлении заказа.
При условии, что сумма высот изготавливаемых фасадов не более 2300мм.



C_{max} – 2300 мм
 C_{min} – 270 мм
 R^* = 150 мм (+/- 10 мм)
Хорда +/- 4мм
* справочный размер

размер корпуса			хорда
A	B	Art.D	
300	300	500	422
300	284	487	411
284	284	470	400

SuperMat

• Кремовая роза

• Утренний кофе



Устойчивость к УФ



Защита от отпечатков



Бархатистая поверхность



Износостойкость



Стойкость к бытовой химии



Устойчив к пятнам



Термовосстановление



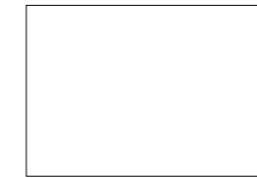
Двухстороннее покрытие

/SuperMat

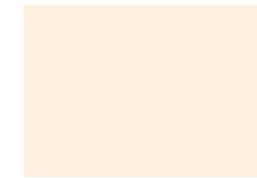
Перечень декоров фасадов SuperMat



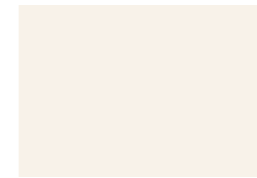
Инновационное покрытие
произведено в Италии



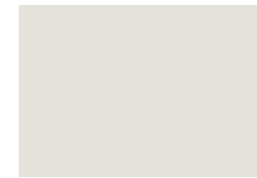
Белая лилия



Хлопковое поле



Летний дождь



Горный ветер



Ледяной ветер



Кремовая роза



Лесной ручей



Шепот листвы



Миндальное молоко*



Осенний листопад



Звездное мерцание



Розовый закат



Песчаная дюна



Серое утро



Туманная роса



Малахитовый камень



Небесное созвездие



Зеленый лес



Тихий океан*



Мокрый камень



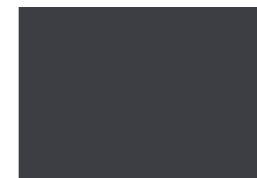
Лунное затмение



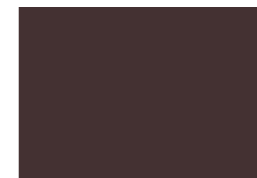
Космическая пыль



Серый туман



Грозовая туча



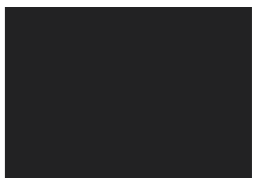
Утренний кофе*



Полночный нефрит



Ночное небо*



Черный трюфель*

Характеристики

покрытие: инновационное покрытие с применением новейших разработок в технологии нанесения лака
основа: плита МДФ

покрытие: одностороннее **NEW!**
двухстороннее

размер листа: 2800x1220

размер фасада: 2700x1100

толщина: 18мм

соединение кромки: бесклеевой шов

с использованием технологии Hot Air и PUR клей

Радиусные фасады не предусмотрены.

*Внимание!

Только двухсторонний!

Преимущества фасадов

Материал может использоваться не только для производства фасадов, но и для видимых деталей мебели (корпуса, полки, перегородки).

Низкая отражающая способность, идеально матовая поверхность.

Превосходная глубина цвета.

Удаление микроцарапин термическим способом.

Бесклеевой шов с использованием технологии Hot Air и PUR-клей позволяет эксплуатировать фасады в более сложных условиях, таких как повышенная температура и повышенная влажность воздуха.

Внимание!

Изображения и цвет представленных декоров могут незначительно отличаться от оригинала продукции. Мы рекомендуем Вам делать свой выбор по образцам, представленным в наших офисах продаж.

SynchroStyle: STONE



• Валун



• Гранит



Устойчивость к УФ



Защита от отпечатков



Текстура повторяет рисунок



Износостойкость



Стойкость к бытовой химии



Устойчив к пятнам



Эстетика натурального материала



Двухстороннее покрытие

/SynchroStyle

Перечень декоров фасадов STONE



Произведено в Италии



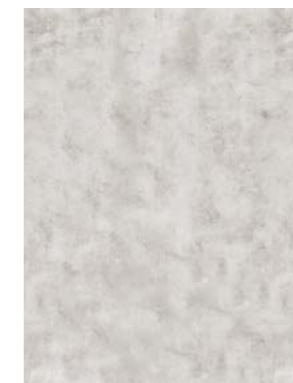
Бут



Валун



Гранит



Доломит



Златалит



Известняк



Калакатта



Кварцит



Слюда

Характеристики

покрытие: бумажно-слоистый пластик
основа: плита ДСП
толщина: 19 мм
размер листа: 3050x2070 мм
размер фасада: 3000x2020 мм
соединение кромки: бесклеевой шов с использованием технологии PUR клей
Радиусные фасады не предусмотрены.

Преимущества фасадов

Коллекция плит SynchroStyle изготовлена в Италии на суперсовременном оборудовании. Инновационная технология производства позволяет достигать глубины тиснения до 300 мкм с толщиной поверхностного декоративного слоя до 1,6 мм. Это придает декорам невероятную реалистичность и натуральность. Идеальное совпадение рельефа поверхности с рисунком. Используется для отделки мебели и интерьеров квартир, гостиниц, кафе, ресторанов, фитнес-центров, магазинов и торговых центров. Бесклеевой шов с использованием технологии PUR-клей позволяет эксплуатировать фасады в более сложных условиях, таких как повышенная температура и повышенная влажность воздуха.

Внимание!

Изображения и цвет представленных декоров могут незначительно отличаться от оригинала продукции. Мы рекомендуем Вам делать свой выбор по образцам, представленных в наших офисах продаж.

SynchroStyle: WOOD



• Кедр медный

• Осина седая



Устойчивость к УФ



Защита от отпечатков



Текстура повторяет рисунок



Износостойкость



Стойкость к бытовой химии



Устойчив к пятнам



Эстетика натурального материала



Двухстороннее покрытие

/SynchroStyle

Перечень декоров фасадов WOOD



Произведено в Италии



Астрид бянка



Ива венецианская



Ива капри



Ива сицилийская



Кедр коньячный



Кедр медный



Кедр натуральный



Кедр серый



Орешник сицилийский



Осина седая

Характеристики

покрытие: бумажно-слоистый пластик
основа: плита ДСП
толщина: 19 мм
размер листа: 3050x2070 мм
размер фасада: 3000x2020 мм
соединение кромки: бесклеевой шов с использованием технологии PUR клей
Радиусные фасады не предусмотрены.

Преимущества фасадов

Коллекция плит SynchroStyle изготовлена в Италии на суперсовременном оборудовании. Инновационная технология производства позволяет достигать глубины тиснения до 300 мкм с толщиной поверхностного декоративного слоя до 1,6 мм. Это придает декорам невероятную реалистичность и натуральность. Идеальное совпадение рельефа поверхности с рисунком. Используется для отделки мебели и интерьеров квартир, гостиниц, кафе, ресторанов, фитнес-центров, магазинов и торговых центров. Бесклеевой шов с использованием технологии PUR-клей позволяет эксплуатировать фасады в более сложных условиях, таких как повышенная температура и повышенная влажность воздуха.

Внимание!

Изображения и цвет представленных декоров могут незначительно отличаться от оригинала продукции. Мы рекомендуем Вам делать свой выбор по образцам, представленных в наших офисах продаж.

SynchroWood: STONE



• Гипс



• Травертин



Защита от отпечатков



Текстура повторяет рисунок



Износостойкость



Стойкость к бытовой химии



Устойчив к пятнам



Эстетика натурального материала



Двухстороннее покрытие

/SynchroWood

Перечень декоров фасадов STONE



Базальт ETL 01



Травертин ETL 02



Гравий ETL 03



Белая глина ETL 05



Гипс ETL 06



Сланец ETL 07



Реголит ETL 08



Реголит серый ETL 09



Пирит ETL 12



Марганец ETL 13



Мрамор песочный ETS 02*



Мрамор угольный ETS 03*



Мрамор бурый ETS 07*

* лицевая сторона – экстраматовое покрытие
обратная сторона – гладкая, в цвет лицевой

Характеристики

покрытие: бумажно-слоистый пластик
основа: плита МДФ
размер листа: 2800x1220
размер фасада: 2700x1100
толщина: 18мм
соединение кромки: бесклеевой шов с использованием технологии PUR клей
Радиусные фасады не предусмотрены.

Преимущества фасадов

Синхронная обработка поверхностей фасадов позволяет создавать реалистичный вид древесных и каменных пород. Поверхность фасадов имитирует натуральные поверхности не только визуально, но и тактильно. Это достигается за счет уникальной технологии прессования, благодаря чему фактура фасада обладает реалистичной глубиной. Бесклеевой шов с использованием технологии PUR-клей позволяет эксплуатировать фасады в более сложных условиях, таких как повышенная температура и повышенная влажность воздуха.

Внимание!

Изображения и цвет представленных декоров могут незначительно отличаться от оригинала продукции. Мы рекомендуем Вам делать свой выбор по образцам, представленных в наших офисах продаж.



SynchroWood: WOOD

• Эбен рыжий

• Дуб песочный



Защита от отпечатков



Текстура повторяет рисунок



Износостойкость



Стойкость к бытовой химии



Устойчив к пятнам



Эстетика натурального материала



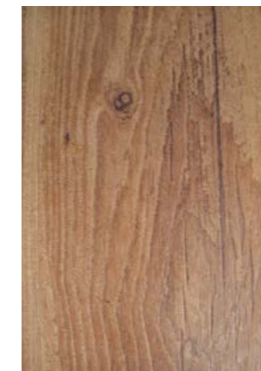
Двухстороннее покрытие

/SynchroWood

Перечень декоров фасадов WOOD



Орех шоколад ETW 02



Бук медовый ETW 03



Орех бисквит ETW 04



Дуб шимон ETW 05



Дуб песочный ETW 06



Дуб вестерн ETW 07



Слива венгерская ETW 08



Бук белый ETW 09



Дуб креоль ETW 10



Дуб амбарный ETW 11



Орех карамель ETW 13



Эбен рыжий ETW 14



Дуб лесной ETW 15

Характеристики

покрытие: бумажно-слоистый пластик
основа: плита МДФ
размер листа: 2800x1220
размер фасада: 2700x1100
толщина: 18мм
соединение кромки: бесклеевой шов с использованием технологии PUR клей
Радиусные фасады не предусмотрены.

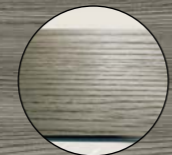
Преимущества фасадов

Синхронная обработка поверхностей фасадов позволяет создавать реалистичный вид древесных и каменных пород. Поверхность фасадов имитирует натуральные поверхности не только визуально, но и тактильно. Это достигается за счет уникальной технологии прессования, благодаря чему фактура фасада обладает реалистичной глубиной. Бесклеевой шов с использованием технологии PUR-клей позволяет эксплуатировать фасады в более сложных условиях, таких как повышенная температура и повышенная влажность воздуха.

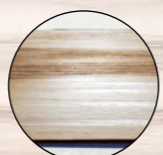
Внимание!

Изображения и цвет представленных декоров могут незначительно отличаться от оригинала продукции. Мы рекомендуем Вам делать свой выбор по образцам, представленных в наших офисах продаж.





• Дуб паллада



• Сакура японская



Защита от отпечатков



Текстура повторяет рисунок



Износостойкость



Стойкость к бытовой химии



Устойчив к пятнам



Эстетика натурального материала



Двухстороннее покрытие

Перечень декоров фасадов WOOD2 **NEW**



Сакура японская ETW 16



Либра римская ETW 17



Дуб испанский ETW 18



Пальма юкка ETW 19



Дуб честер ETW 20



Дуб каракан ETW 21



Дуб паллада ETW 22



Дуб карера ETW 23



Дуб монако ETW 24



Дуб сантана ETW 25

Характеристики

покрытие: бумажно-слоистый пластик
 основа: плита МДФ
 размер листа: 2800x1220
 размер фасада: 2700x1100
 толщина: 18мм
 соединение кромки: бесклеевой шов с использованием технологии PUR клей
 Радиусные фасады не предусмотрены.

Преимущества фасадов

Синхронная обработка поверхностей фасадов позволяет создавать реалистичный вид древесных и каменных пород. Поверхность фасадов имитирует натуральные поверхности не только визуально, но и тактильно. Это достигается за счет уникальной технологии прессования, благодаря чему фактура фасада обладает реалистичной глубиной. Бесклеевой шов с использованием технологии PUR-клей позволяет эксплуатировать фасады в более сложных условиях, таких как повышенная температура и повышенная влажность воздуха.

Внимание!

Изображения и цвет представленных декоров могут незначительно отличаться от оригинала продукции. Мы рекомендуем Вам делать свой выбор по образцам, представленных в наших офисах продаж.

Пластик: FENIX & CleanTouch



• Белый шоколад



Устойчивость к УФ



Защита от отпечатков



Бархатистая поверхность



Износостойкость



Стойкость к бытовой химии



Устойчив к пятнам



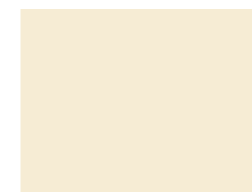
Термовосстановление

ПЛАСТИК

Перечень декоров фасадов из пластика FENIX & CleanTouch



Пластик произведен в Италии и Корее



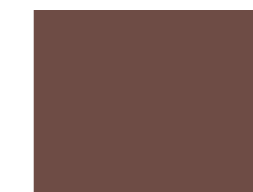
Бежевый 0006



Крем-брюле 0002



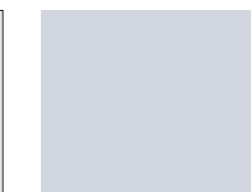
Пудровый 0003



Молочный шоколад 0001



Дымчатый 0007



Светло-серый 0008



Сумеречный 0005



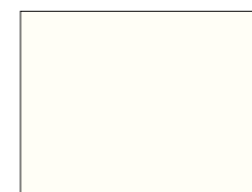
Синий 0010



Хвойный 0009



Черно-синий 0004



Белый шоколад 0032



Миндальный 0719



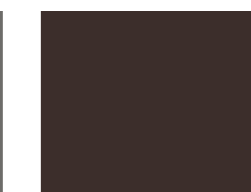
Оливковый 0717



Платиновый 0748



Серый 0718



Горький шоколад 0749



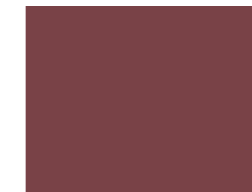
Стальной 0752



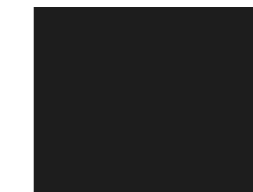
Лакричный 0724



Хаки 0750



Вишневый 0770



Угольно-черный 0720

Характеристики

покрытие: нанотехнологичный пластик
основа: плита МДФ
обратная сторона белая ламинированная
размер листа: 2800x1300
размер фасада: 2700x1100
толщина: 19мм
соединение кромки: бесклеевой шов с использованием технологии Hot Air и PUR клей
Радиусные фасады не предусмотрены.

Преимущества фасадов

Устойчивость к сухому теплу, к царапинам и истиранию, к кислотным растворителям и бытовым реагентам.
Чрезвычайно матовая поверхность.
Бесклеевой шов с использованием технологии Hot Air и PUR-клей позволяет эксплуатировать фасады в более сложных условиях, таких как повышенная температура и повышенная влажность воздуха.
При создании материала используются акриловые смолы нового поколения и закаленное покрытие, которое фиксируется с помощью электро-лучевого воздействия.

Внимание!

Изображения и цвет представленных декоров могут незначительно отличаться от оригинала продукции.
Мы рекомендуем Вам делать свой выбор по образцам, представленных в наших офисах продаж.

/ТЕХНИЧЕСКАЯ ИНФОРМАЦИЯ Правила эксплуатации

Правила эксплуатации изделия из плитного материала

Прием продукции

Качество внешнего вида мебельного фасада визуально оценивается при дневном освещении (без прямого солнечного света) или при равномерном искусственном освещении, идентичному дневному, на расстоянии 50 см под прямым углом к оси смотрящего, без использования увеличительных оптических инструментов, за период времени наблюдения около 10-15 секунд.

Допуски

- Дефекты 0,5 x 0,5 мм = 3 шт на 1м²
- У детали размером менее 2000 мм допустимы габариты +/- 0,5 мм
- У детали размером более 2000 мм допустимы габариты +/- 2 мм
- Допустимы габариты толщины +/- 1 мм
- Допустимые габариты толщины для фасадов ДУ +/- 2 мм
- Допустимые расхождения хорды, для фасадов ДУ +/- 4 мм
- Реставрация мебельным воском мелких сколов на обратной стороне фасада
- На ДУ фасадах качество лицевого покрытия визуальнo может отличаться от качества прямых фасадов, ввиду технологических особенностей производства
- На акриловых фасадах допускается искажение отражения, при отсутствии видимых дефектов на лицевой поверхности фасада
- Обработка кромки по периметру фасада может иметь иной блеск относительно блеска поверхности фасада
- На лицевой и обратной поверхностях в местах стыковки покрытия и облицовочной кромки допускается незначительное отличие цвета и тона
- Оттенок цвета кромки может незначительно отличаться от цвета поверхности фасада
- Цвет клеевого шва может отличаться от цвета кромки и цвета поверхности фасада
- Допускается отличие оттенка цвета от представленного выставочного образца
- Допускается смещение рисунка декоративного покрытия на фасадах, относительно друг друга

Не допускается

- Потертости и царапины на лицевой стороне
- Отслоение и растрескивание кромки
- Отслоение лицевой и обратной поверхности

Покоробленность

- Для деталей длиной более 300 мм и менее 600 мм – 0,4 мм
- Для деталей длиной более 600 мм и менее 1200 мм – 3,5 мм
- Для деталей длиной более 1200 мм – 5 мм
- Для деталей ДУ, ДВ, ДР, ДП длиной менее 940 мм - 3,5 мм
- Для деталей ДУ, ДВ, ДР, ДП длиной более 940 мм - 5 мм

Правила эксплуатации фасадов из плитных материалов

Мебельные фасады следует использовать в соответствии с их функциональным назначением и с соблюдением следующих правил:

- Мебельные фасады устанавливаются на корпусную мебель, должны эксплуатироваться в помещениях, имеющих отопление и вентиляцию при температуре воздуха не ниже плюс 10°С и не выше плюс 30°С и относительной влажности 45- 60%
- Не рекомендуется подвергать фасады длительному воздействию горячего воздуха, более 70°С (открытый духовой шкаф, горячий пар и пр. тепловым раздражителям), это может привести к отслоению лицевого покрытия
- Не допускается подвергать фасады механическому воздействию (острые предметы, абразивные материалы, кислоты)
- Не рекомендуется использование грубых тканей и губок для очистки поверхностей
- Не рекомендуется снимать защитную пленку с акриловых фасадов до окончания процесса установки мебели
- После снятия защитной пленки с фасада, поверхность становится чувствительной к повреждениям. Причиной является то, что на защитной пленке присутствуют вещества, которые размягчают поверхность фасада. Данный процесс может длиться в течение недели
- При изготовлении дверных полотен высотой более 1600 мм, рекомендовано использовать систему выправления дверей, чтобы избежать возможной деформации изделия
- Для фасадов серии SynchroWood рекомендуется установка декоративных осветительных приборов на расстояние не менее 10 см от фасада, во избежание изменения цвета покрытия
- Во избежание изменения цвета фасадов серии SynchroWood от воздействия УФ лучей, рекомендуется не допускать попадание прямых солнечных лучей на фасады

/ТЕХНИЧЕСКАЯ ИНФОРМАЦИЯ Правила эксплуатации

Правила по уходу за фасадами из плитных материалов

Мебельными фасадами следует пользоваться в соответствии с его функциональным назначением и соблюдением следующих правил:

- Фасады не следует протирать жесткими губками или щетками
- Для очистки необходимо использовать только мягкие ткани, такие как микрофибра
- Поверхность фасадов следует очищать 1% мыльным раствором
- Для очистки от следов отпечатков пальцев можно использовать средство для мытья стекол
- Следует оберегать фасады от механических повреждений, которые могут быть вызваны воздействием твердых предметов, абразивных порошков, агрессивных химических средств, а также чрезмерных физических воздействий
- Случайно попавшую на поверхность фасадов химически активную жидкость (ацетон, бензин и др.) следует немедленно удалить сухой тканью
- В случае появления стойкого загрязнения, рекомендуется использование специальных чистящих средств, которые в настоящее время доступны в широком ассортименте. В дополнение к чистящим свойствам, данные средства обладают полирующим, защитным, ароматическим и другими полезными свойствами. В этом случае следуйте инструкциям производителей чистящих средств о порядке и допустимых материалах к применению

Дополнительная информация

На фасадах облицованных пластиком с эффектом перламутра и металлика, могут проявляться скопления пигмента перламутра или металлика на лицевой поверхности, которые визуальнo выглядят, как более светлые или более темные области, другого оттенка, возникающие или исчезающие под определенным углом зрения. Это не является дефектом, а классифицируется как неизбежные индивидуальные особенности перламутровых и металлизированных покрытий. Данный эффект не является дефектом и обмену (возврату) не подлежит.

Транспортировка и хранение

Мебельные фасады следует транспортировать всеми видами транспорта в крытых транспортных средствах в соответствии с правилами перевозки грузов, действующими на данном виде транспорта.

- При транспортировке упаковка с изделиями должна быть надежно закреплена и защищена от самопроизвольного перемещения, механических повреждений, загрязнений, воздействия влаги и активной среды, сильных толчков и ударов тяжелыми предметами
- Недопустимы падения упакованных фасадов с любой высоты
- Во избежание разного рода повреждений необходимо укладку больших деталей осуществлять силами не менее 2 человек
- Запрещен перенос коробок с фасадами за упаковочные ленты
- Мебельные фасады в упаковке следует транспортировать и хранить в соответствии с требованиями транспортных маркировок и манипуляционных знаков, нанесенных на упаковке в соответствии с ГОСТом 14192-96
- Изделия должны храниться в крытых помещениях при температуре не ниже минус 15°С и относительной влажности воздуха от 45 до 70%

Гарантия

- Гарантийный срок изделия – 24 месяца, при соблюдении условий транспортирования, хранения и эксплуатации
- В гарантийные обязательства входит устранение недостатков на фасадах, возникших по вине производителя, а также замена фасадов с выявленным производственным браком
- Производитель не несет ответственности за дефекты, возникшие в результате транспортировки, хранения, монтажа, эксплуатации и ухода за изделиями

Гарантия не распространяется на неисправности и дефекты, вызванные следующими причинами:

- Наличие механических повреждений, возникших вследствие погрузочно-разгрузочных работ, транспортировки, хранения, монтажа
- Наличие на поверхностях фасадов механических повреждений, термовоздействий или следов воздействия химических веществ, попадания большого объема жидкости на изделие
- При механических и других повреждениях, возникших вследствие естественного износа изделия
- В случаях порчи изделия под воздействием непреодолимой силы (пожар, затопление и др. стихийные бедствия)
- При преднамеренной порче изделия
- Если фасады подвергались фрезерованию лицевой поверхности
- При нарушении правил эксплуатации, а именно несоблюдение параметров температурного режима и влажности воздуха в помещении

Важная информация

Ответственность за качество продукции, выпущенной с отклонением от технологии, по требованию покупателя, лежит на покупателе.
Согласием на изготовление такой продукции является оплата счета или его подтверждение по электронной почте.

Данная техническая информация составлена на основании ТУ 31.09.13-002-0126650942-2022, разработанных и действующих на нашем производстве.

Уведомления обо всех изменениях, вносимых изготовителем, публикуются на сайте компании

/Заметки



/Заметки



Начать бизнес с ТМФ

1. Более 20 лет на мебельном рынке
2. Гарантия производителя – 24 месяца
3. Оперативные сроки изготовления (от 3 рабочих дней) и поставки
4. Большой выбор материалов для фасадов: более 3500 декоров
5. Качественный продукт для ваших клиентов
6. Более 70 дилеров по всей России и Ближнему зарубежью
7. Центральный склад в г. Томске
8. Легкий старт:

• **Сопровождение застройки:**

- помощь в создании дизайн – проекта с учетом особенностей помещения
- возможность предоставления выставочных образцов
- выверенная ассортиментная матрица
- рекомендации по контролю и мотивации персонала
- помощь в поддержании стандартов оптовой торговли

• **Продвижение через федеральный сайт и социальные сети**

• **Рекламно – информационная поддержка:**

- обеспечение партнеров полиграфией и образцами
- предоставление торгового оборудования для оформления помещения в фирменном стиле
- Email – рассылка и рассылка по каналам телефонной связи

• **Инструменты управления торговой точкой:**

- рекомендуемое наполнение выставки
- маркетинговые материалы – от каталога до выставочных стендов

• **Обучение:**

- Обучения и презентации по продукции фабрики
- Проведение регулярных вебинаров по преимуществам продукции, техникам продаж и новинкам.

Наши каталоги:

- /Каталог мебельных фасадов
- /Каталог фасадов плитных материалов**
- /Каталог дверей для шкафов и шкафов-купе
- /Каталог фасадов из массива
- /Каталог столов и стульев

Мы производим:

- /Фасады МДФ в пленке ПВХ
- /Фасады с интегрированной ручкой
- /Патинированные фасады
- /Крашенные фасады
- /Фасады из массива дерева
- /Шпонированные фасады
- /Фасады SynchronWood и SynchronStyle
- /Акриловые фасады
- /Фасады FENIX & CleanTouch
- /Фасады SuperMat
- /Шкафные группы
- /Интерьерные панели
- /Обеденные группы
- /Столешницы
- /Спинки кроватные



г. Томск, пр. Фрунзе 119е
тел.: (3822) 255-202
fasad@tomskfasad.ru, www.tmf70.ru



t.me/TMF70ru



vk.com/fasadtmf



[fasads.tmf](https://www.instagram.com/fasads.tmf)